

EDITAL
52/2017

RICARDO MIGUEL NUNES FRANCO, Presidente da Câmara Municipal de Machico:

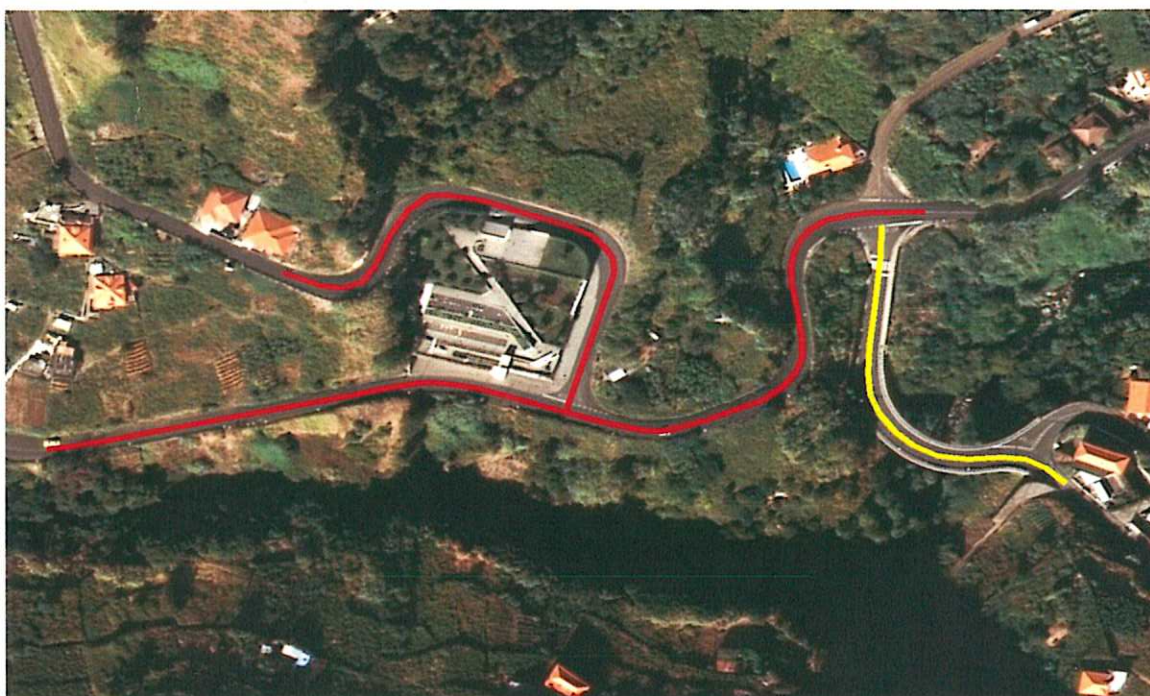
Torna público que, em virtude da estabilização da margem esquerda do Junçal, onde está implantada a ER110, Porto da Cruz - Execução de acesso, o trânsito estará encerrado / condicionado a partir do dia 25 de julho de 2017 pelo período de 18 (dezoito meses), enquanto durar os trabalhos, nas seguintes artérias:

Encerradas:

- Estrada de Nossa Senhora do Guadalupe;
- Estrada Dr. João Lemos Gomes;

Condicionadas:

- Ponte Eduardo Caldeira (entre a estrada de Nossa Senhora do Guadalupe e o Caminho da Maiata).



Pãos do Concelho de Machico, 25 de julho de 2017.

O Presidente da Câmara Municipal,

Ricardo Miguel Nunes Franco